



CAPIVARI – Revisão do Plano Diretor
Diagnóstico a partir dos Objetivos para o Desenvolvimento Sustentável - ODS

Construindo a cidade juntos!



**PREFEITURA DE
CAPIVARI**



Diagnóstico a partir dos Objetivos de Desenvolvimento Sustentável



O que são os ODS?

São 17 objetivos acordados internacionalmente (**Assembleia da ONU**) como estratégicos para promoção do desenvolvimento sustentável.

Fazem parte da Agenda 2030 e possuem metas a serem alcançados até 2030.

Abordam **temas amplos do cotidianos** e os municípios e têm papel essencial no atingimento de metas para as **políticas públicas municipais**.

Cada ODS é composto por **uma série de metas** e formas de implementação

Pessoas, Planeta, Prosperidade, Paz e Parcerias são os 5 pilares dos Objetivos de Desenvolvimento Sustentável





Plano Diretor

O plano diretor municipal contém as diretrizes e metas gerais de gestão municipal, e normas de organização da ordenamento territorial em um horizonte temporal definido

O Plano Plurianual especifica os programas a serem desenvolvidos em uma gestão de 4 anos com detalhamento de orçamento e metas

Plano Plurianual



Planos Setoriais



Planos Setoriais possuem caráter mais direcionado para promoção de práticas e regras em determinado eixo de atuação do município

ODS POTENCIALIDADES

Diagnóstico a partir dos Objetivos de Desenvolvimento Sustentável



Indicadores e Metas

Cada meta pode ser acompanhada por um indicador específico



Acesso as Metas ODS: <https://brasil.un.org/pt-br/sdgs>



Objetivos de Desenvolvimento Sustentável (ODS) no Município

1 ERRADICAR A POBREZA



2 ERRADICAR A FOME



3 SAÚDE DE QUALIDADE



4 EDUCAÇÃO DE QUALIDADE



5 IGUALDADE DE GÊNERO



6 ÁGUA POTÁVEL E SANEAMENTO



7 ENERGIAS RENOVÁVEIS E ACESSÍVEIS



8 TRABALHO DIGNO E CRESCIMENTO ECONÔMICO



9 INDÚSTRIA, INOVAÇÃO E INFRAESTRUTURAS



10 REDUZIR AS DESIGUALDADES



11 CIDADES E COMUNIDADES SUSTENTÁVEIS



12 PRODUÇÃO E CONSUMO SUSTENTÁVEIS



13 AÇÃO CLIMÁTICA



14 PROTEGER A VIDA MARINHA



15 PROTEGER A VIDA TERRESTRE



16 PAZ, JUSTIÇA E INSTITUIÇÕES EFICAZES



17 PARCERIAS PARA A IMPLEMENTAÇÃO DOS OBJETIVOS



Objetivos

A abordagem desenvolvida neste diagnóstico busca contribuir para que as **pessoas** que vivem no município possam relacionar seus **problemas**, representados pelos **indicadores**, aos **objetivos** previstos nas **metas** dos Objetivos do Desenvolvimento Sustentável (ODS).



Metodologia

A **Agenda 2030** depende do papel ativo dos governos regionais e locais, como implementadores e agentes transformadores.

Para obter os resultados para os indicadores ODS até este momento foram utilizadas o **Índice de Desenvolvimento Sustentável das Cidades – Brasil** e outras fontes como o DATASUS, INEP, IBGE, Mapbiomas, SISVAN, etc.

<https://idsc.cidadessustentaveis.org.br>



Metodologia

O **Índice de Desenvolvimento Sustentável das Cidades (IDSC)**, utilizou como base para definir o limite das metas qualitativas a média do grupo de municípios

Dificuldades:

- Bases de dados nacional desatualizada, Censo 2010
- Ausência de dados tendenciais sobre evolução de indicadores
- Necessidade de incorporação das bases de dados municipais



ODS 1 – Erradicação da pobreza

Situação Geral do ODS: Há desafios significativos

Indicadores Distantes da Meta

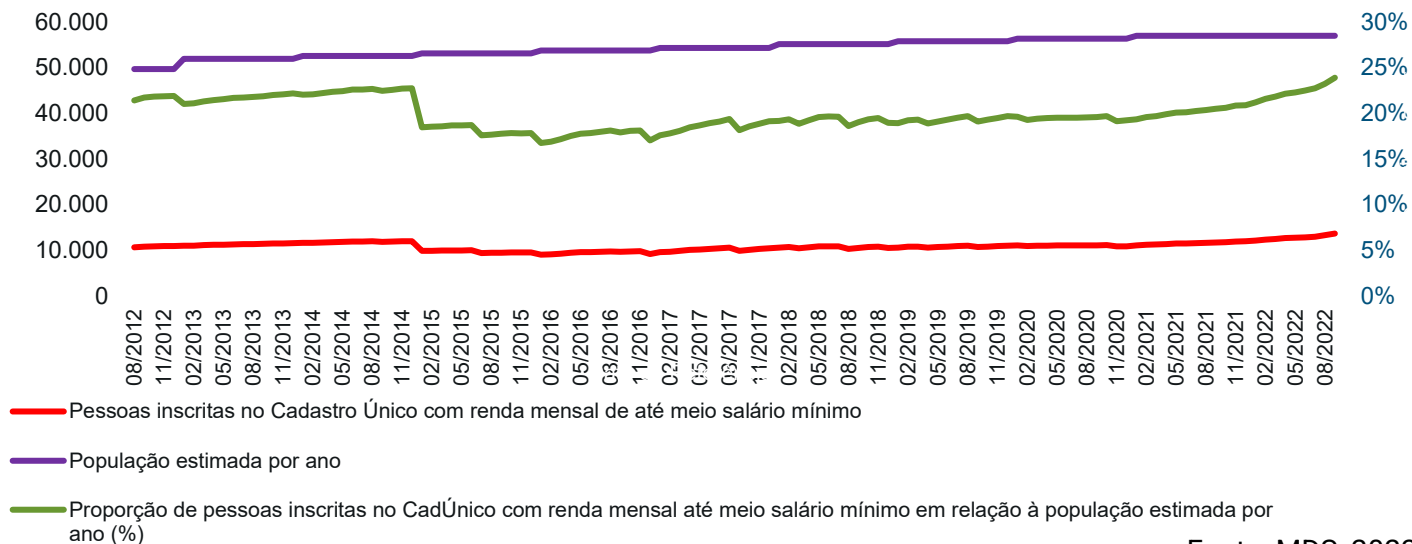
- Pessoas inscritas no Cadastro Único para programas sociais (%) (**~32% da população em 2023**)
- Pessoas inscritas no Cadastro em extrema pobreza (**22% em 2023**)
- População em aglomerado subnormal (**2 setores censitários, em 2019**)
- Atendimento de saneamento (água, lixo, esgoto) nas áreas rurais, em favelas e áreas urbanas periférica e isolada (**média de 40,95% de domicílios dos setores atendidos, em 2010**)

Indicadores Próximos da Meta



ODS 1 – Erradicação da pobreza

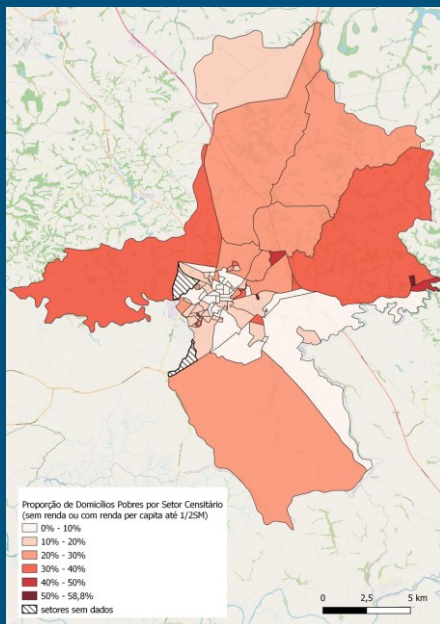
Pessoas com renda até ½ SM inscritas no CadÚnico e proporção em relação à população estimada por ano



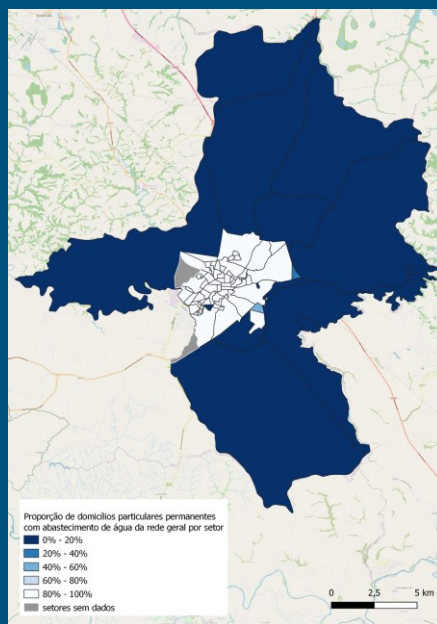
Fonte: MDS, 2022



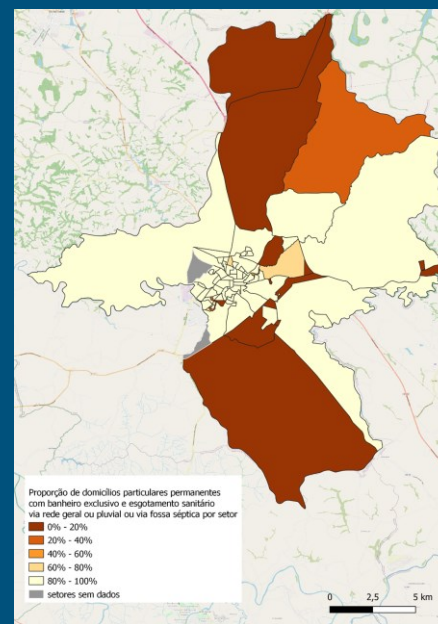
Domicílios Pobres (sem renda ou com renda per capita até 1/2SM) por setor censitário em 2010



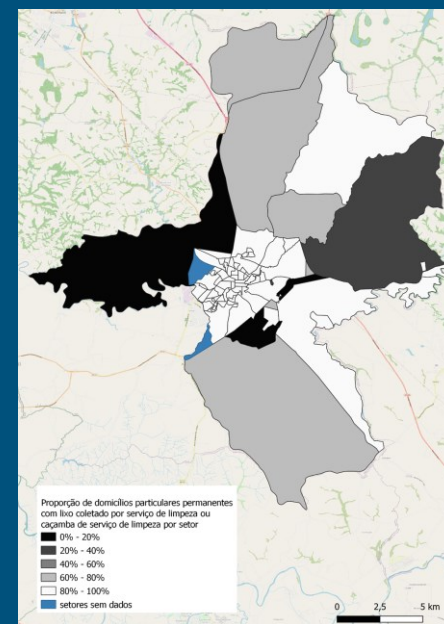
Abastecimento de água da rede geral por setor censitário em 2010



Esgotamento sanitário por setor censitário em 2010



Coleta de lixo por setor censitário em 2010



Fonte: Índice Paulista de Vulnerabilidade Social-IPVS 2010

ODS 2 – Fome zero e agricultura sustentável

Situação Geral do ODS: Há grandes desafios

Indicadores Distantes da Meta

- Criança com baixo peso ao nascer (**8,7%, em 2019**)
- Criança com peso elevado para a idade até 5 anos (**6,58% em 2019**)
- Baixo financiamento de pequenos produtores (**19,55% de unidade agrícolas PRONAF em 2017**)
- Baixa diversificação agrícola (**cana-de-açúcar, milho e soja, 2022**)

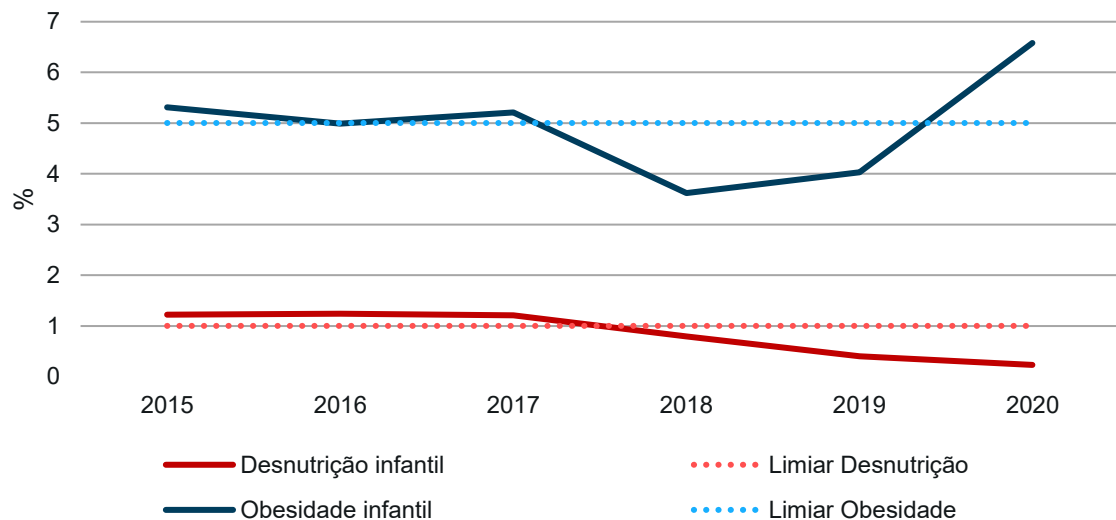
Indicadores Próximos da Meta

- Desnutrição infantil, crianças menores de 5 anos (**0,23%, 2020**)



ODS 2 – Produção Agrícola e Nutrição

Crianças menores de 5 anos desnutridas e de crianças de 0 a 5 anos com peso elevado para a idade (%)

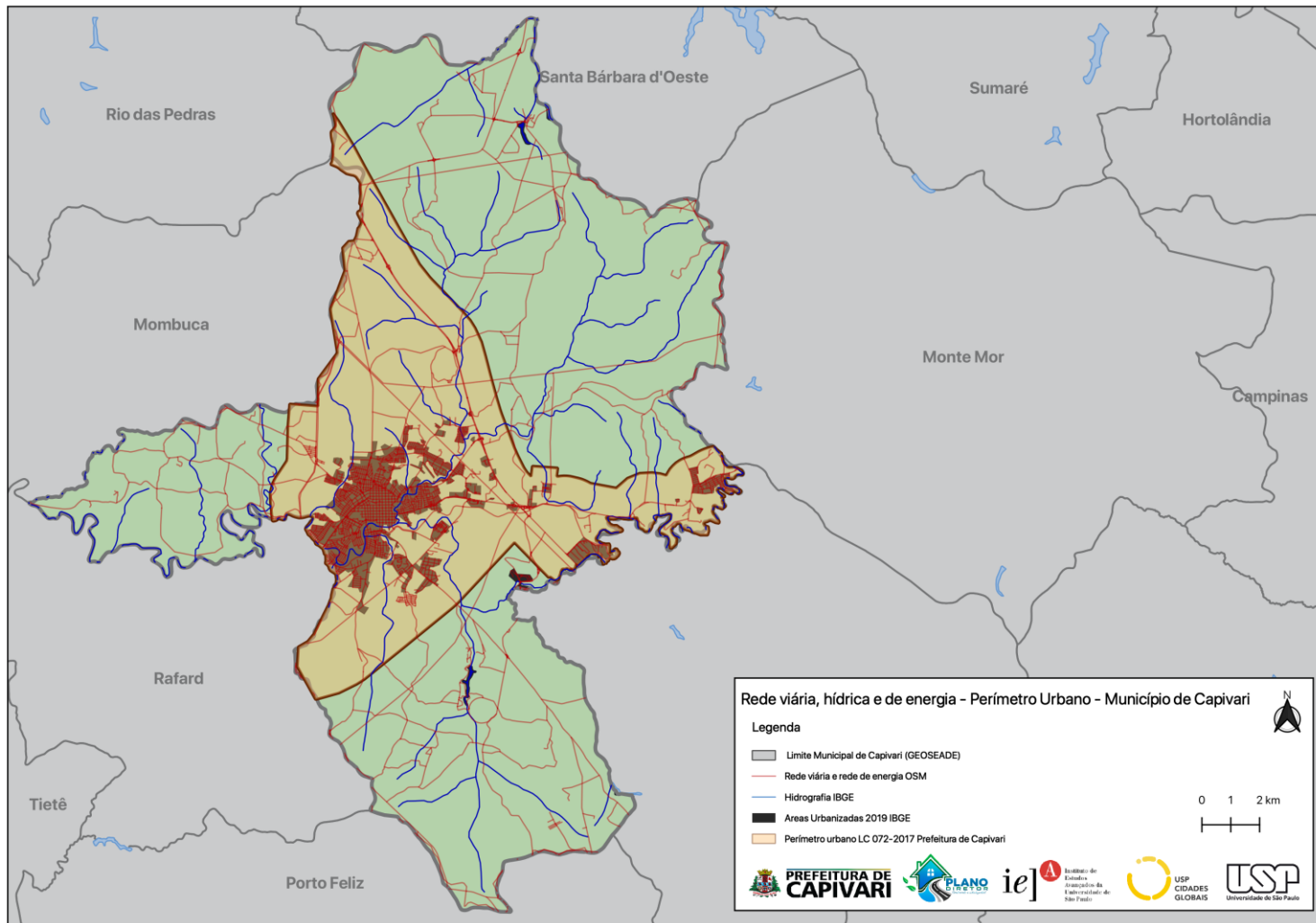


Fonte: DataSUS, 2022



Perímetro Urbano e Rural

Necessidade de revisão das políticas públicas e metas. Pobreza, Saneamento, Produção de Alimentos, Irrigação entre outras



ODS 3 – Saúde e bem-estar

Situação Geral do ODS: Há grandes desafios

Indicadores Distantes da Meta

- Mortalidade por AIDS (**7,17 mortes por 100 mil/hab, 2019**)
- Mortalidade por doenças crônicas não transmissíveis (**292,28 mortes por 100 mil/hab, 2019**)
- Orçamento municipal para saúde (**711,52 reais per capita em 2019**)
- População atendida por equipes de saúde da família (%) (**12,37 % da população**)
- Cobertura vacinal (**73,04% da população em 2020**)
- Unidades básicas de saúde (**0,04 UBS por mil habitantes, em 2020**)

Indicadores Próximos da Meta

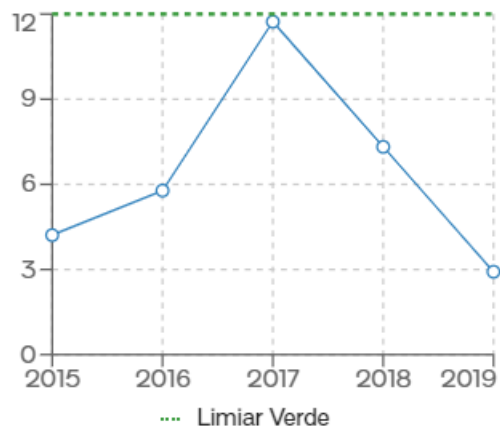
- Mortalidade neonatal (**2,92 mortes por mil nascidos vivos**) , infantil (**7,31 mortes por mil nascidos vivos**) e materna (**0, em 2019**)
- Incidência de dengue (**92,23 por 100 mil habitantes, 2020**)
- Detecção de hepatite ABC (**8,87 por 100 mil habitantes, 2020**)
- Esperança de vida ao nascer (**75,89 anos, 2010**)



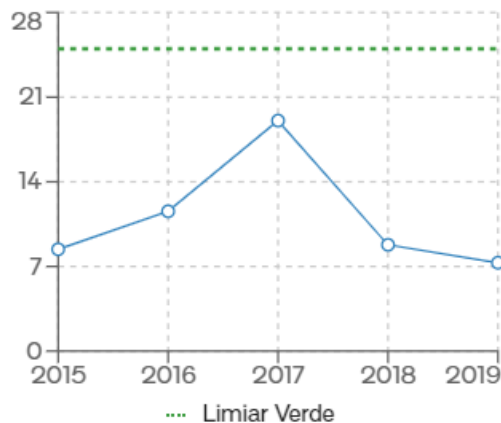
ODS 3 – Saúde e bem-estar

Situação Geral do ODS: Há grandes desafios

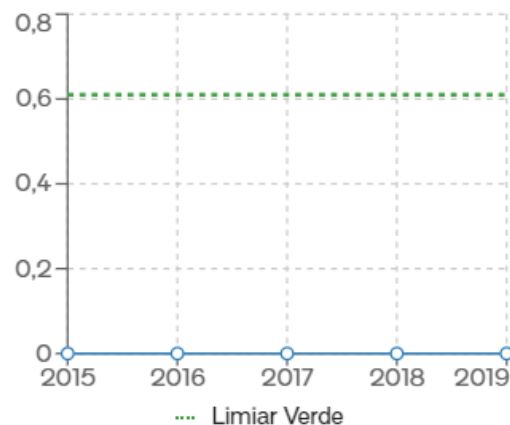
Mortalidade neonatal



Mortalidade na infância



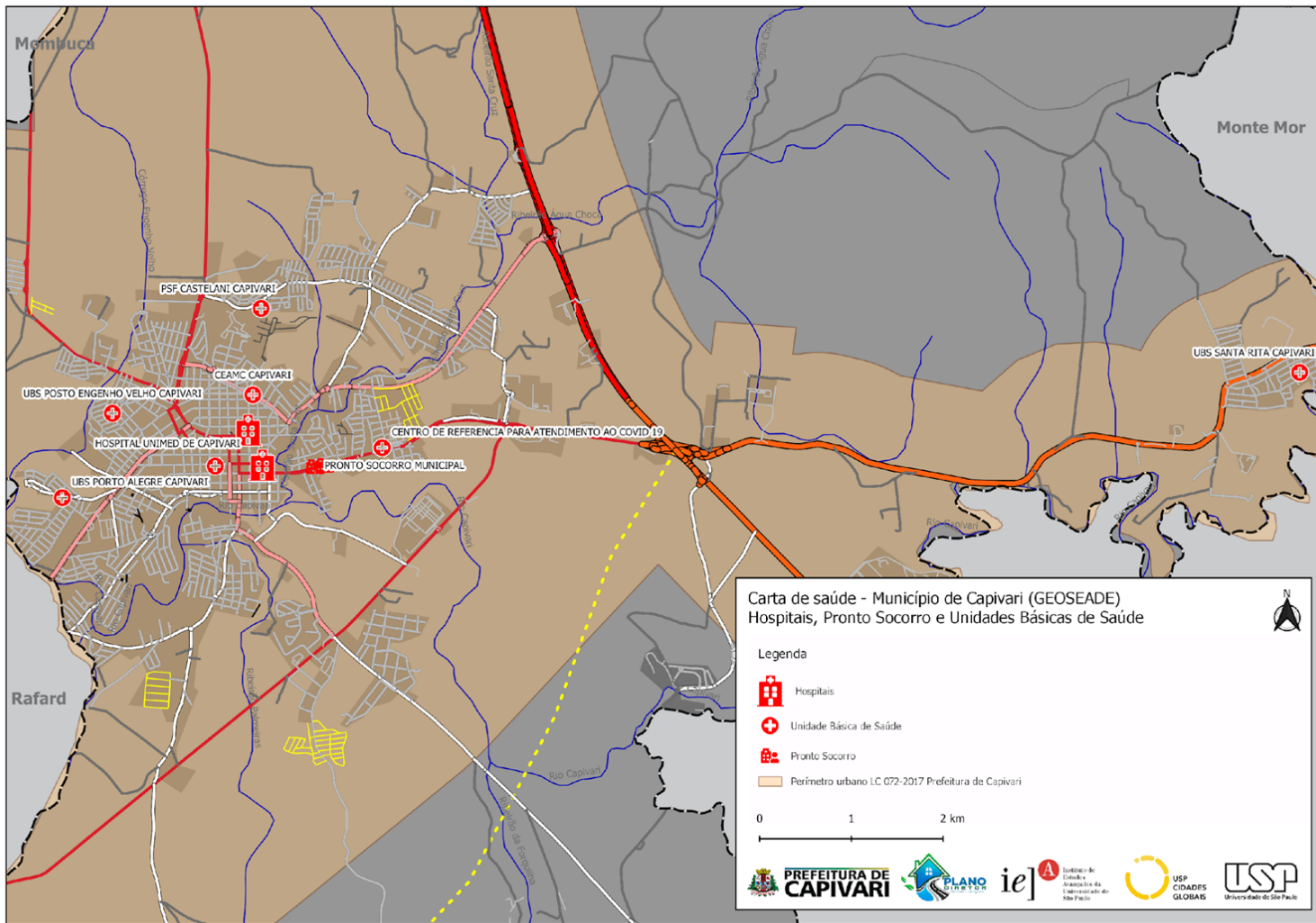
Mortalidade materna



Fonte: DataSUS, 2022

Saúde

Distribuição dos equipamentos públicos de saúde



ODS 4 – Educação de qualidade

Situação Geral do ODS: Há grandes desafios

Indicadores Distantes da Meta

- Jovens com ensino médio concluído até os 19 anos (**21%, 2010**)
- Número de centros culturais, espaços e casas de cultura, públicos e privados (**7,25% por 100 mil habitantes**)
- Escolas com dependências adequadas a pessoas com deficiência (**14,63%, 2018**)
- Adequação idade/ano no Ensino Fundamental (**22,70% de alunos com 2 ou mais anos acima da idades esperada**)

Indicadores Próximos da Meta

- Unidades escolares com acesso a internet (**100%**)
- IDEB anos finais do ensino fundamental (**5,4**)
- Professores com formação em nível superior - ensino infantil (**93,7%**)
- Razão entre número de alunos e professores na pré-escola (**11,81 em 2020**)



ODS 4 – Educação

Infraestrutura escolar

	Capivari	SP	Brasil
Água tratada (rede pública)	100%	96%	70%
Esgoto (rede pública)	100%	92%	47%
Energia Elétrica (rede pública)	100%	100%	96%
Alimentação fornecida	97%	99%	99%
Escola com Acessibilidade	36%	37%	40%
Biblioteca	12%	13%	31%
Láb. Informática	52%	50%	33%
Internet	100%	97%	78%

Fonte: INEP, 2021

Alunos

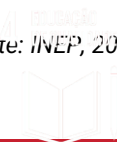
Pref.	Infantil	Fundamental Inicial	Fundamental Final	EJA
	2.169	3.060	1.115	145
Est.	Fundamental Final	Ensino Médio	EJA	
	1.335	1.370	107	

Fonte: Prefeitura de Capivari, 2023

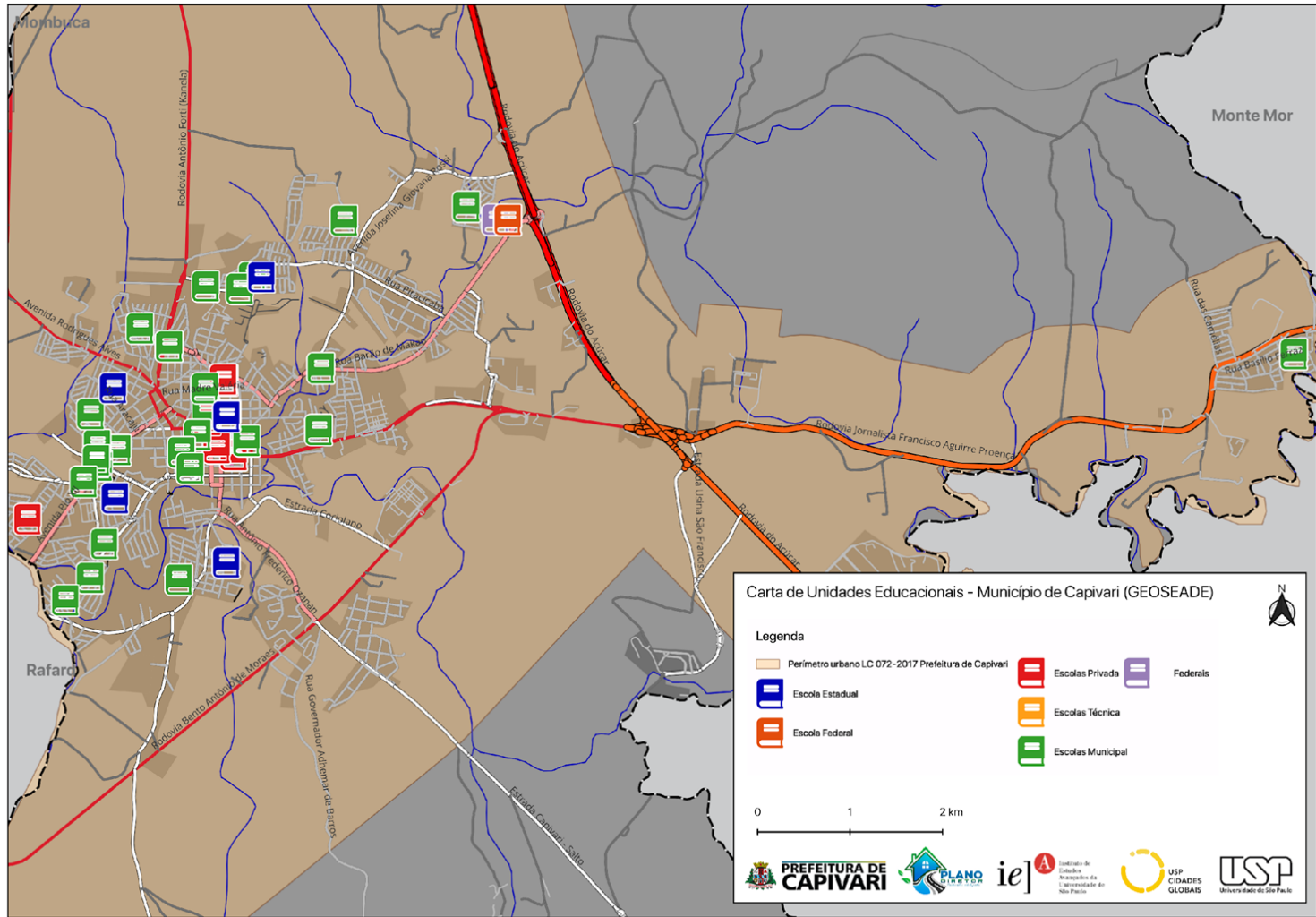
Distorção

Ano	2010	2021
1º	2,5	0,2
2º	14,1	1,0
3º	23,5	10,6
4º	27,3	15,2
5º	27,5	18,7

Fonte: INEP, 2021



Unidades Escolares



ODS 5 – Igualdade de gênero

Situação Geral do ODS: Há grandes desafios

Indicadores Distantes da Meta

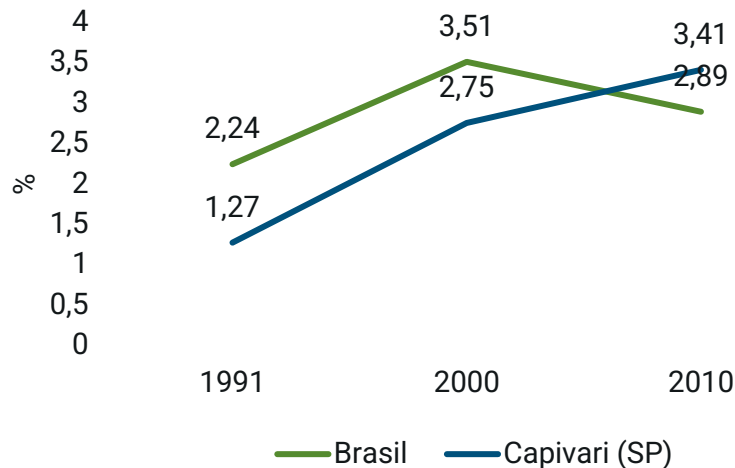
- Gravidez na adolescência (meninas entre 10 e 17 anos) (**3,41% em 2010**)
- Meninas adolescentes (entre 10 e 17 anos) que não frequentam a escola (**19,7%, em 2010**)
- Mulheres entre 15 e 24 anos de idade que não estudam nem trabalham (**20,50%, em 2010**)
- Mulheres de 25 anos ou mais sem instrução ou fundamental incompleto (**26,22%, em 2010**)
- Número de vereadoras na Câmara dos Vereadores (**23,08%, em 2020**)
- Taxa de feminicídio por 100 mil habitantes (**10,92 homicídios por 100 mil mulheres, em 2019**)

Indicadores Próximos da Meta



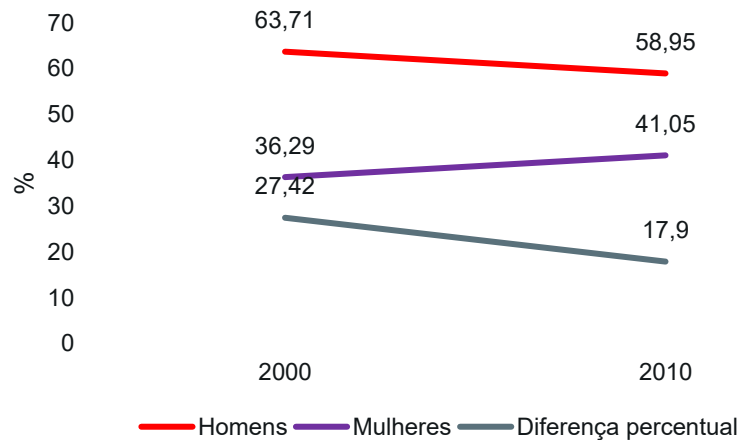
ODS 5 – Igualdade de gênero

Percentual de mulheres de 10 a 17 anos de idade que tiveram filhos



Fonte: IBGE, 2010

Pessoas de 10 anos ou mais de idade, ocupadas na semana de referência e com rendimento de trabalho



Fonte: IBGE, 2010



ODS 6 – Água potável e saneamento

Situação Geral do ODS: Há desafios significativos

Indicadores Distantes da Meta

- Perda de água (**19,4% em 2020**)
- Índice de tratamento de esgoto (**36,34% em 2020**)

Indicadores Próximos da Meta

- População atendida com esgotamento sanitário (**89,22% em 2020**)
- População atendida com serviço de água (**94,5% em 2020**)
- Doenças relacionadas ao saneamento ambiental inadequado (**12,42 por 100 mil hab em 2020**)



13 2023-2024
SANEAMENTO



Localização



ODS 7 – Energia renováveis e acessíveis

Situação Geral do ODS: Atingido

Indicadores Distantes da Meta

Indicadores Próximos da Meta

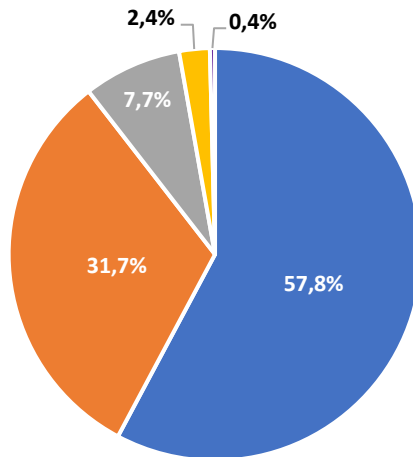
- Domicílios com acesso à energia elétrica (**99,86% em 2010**)
- Vulnerabilidade energética (**0,43 de 0,47 em 2017**)



ODS 7 – Energia Limpa e Acessível

Perfil da emissões de CO₂ no setor de energia

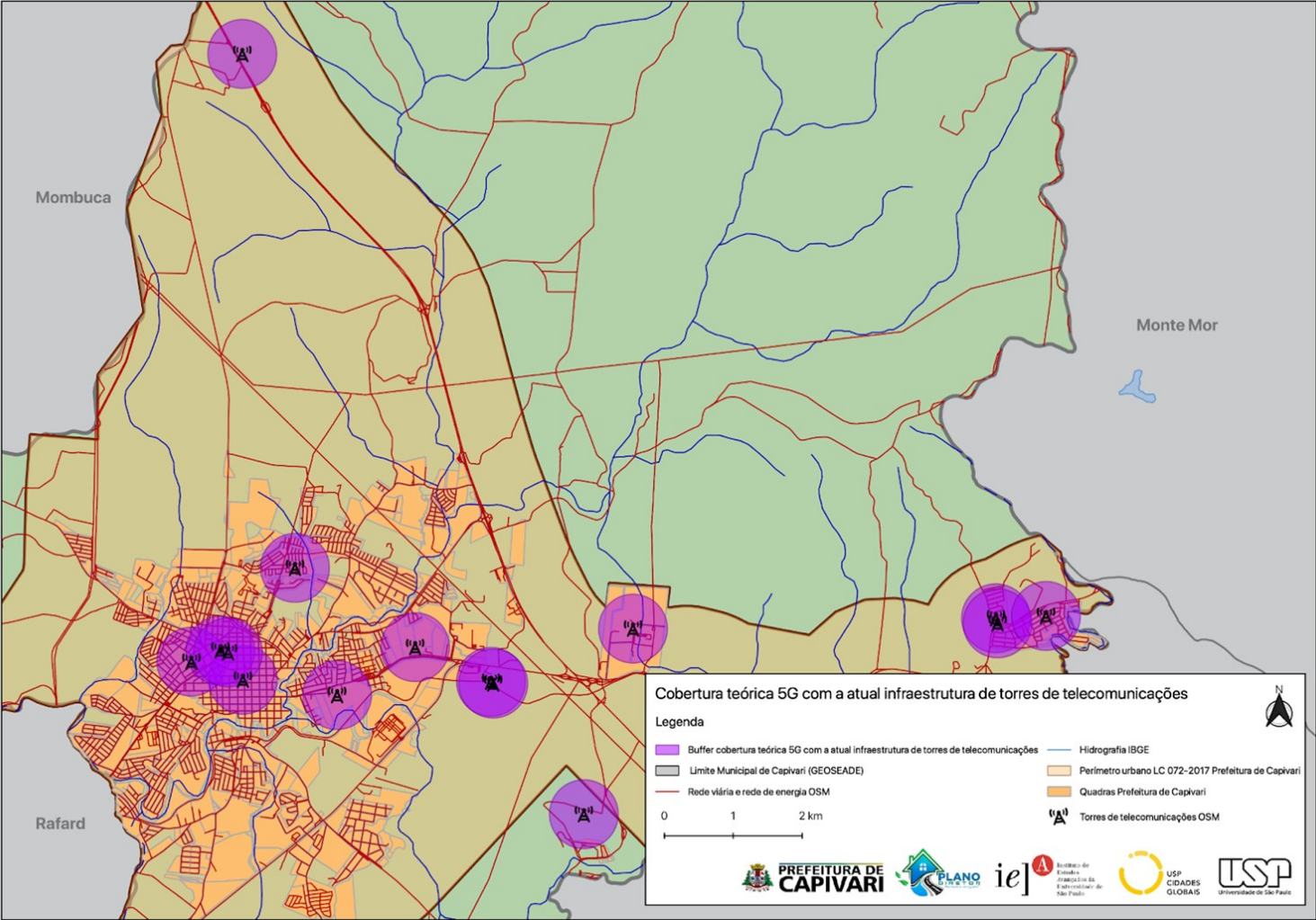
- Transportes
- NA
- Industrial
- Residencial
- Comercial



Setor de Energia possui maior participação dos transporte em relação as emissões de CO₂

Fonte: OC, 2022

Telecomunicações



ODS 8 – Trabalho decente e crescimento econômico

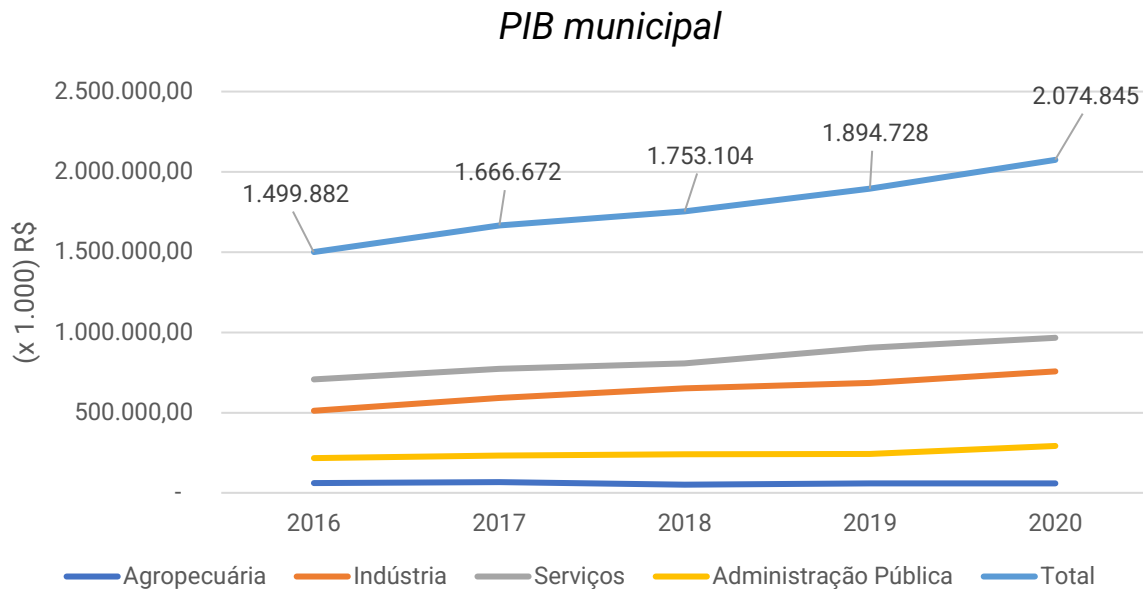
Situação Geral do ODS: Há desafios

Indicadores Situação Intermediária

- População ocupada entre 10 e 17 anos (**13,65 de 2010**)
- PIB per capita (**R\$3.735,40 em 2018**)
- Desemprego (**6% em 2010**)
- Desemprego por jovens entre 15 a 29 anos (**9,2% em 2010**)
- Jovens de 15 a 24 anos de idade que não estudam nem trabalham (**16,18% em 2010**)
- Ocupação das pessoas com 16 anos de idade ou mais (**65,88% em 2010**)



ODS 8 – Trabalho decente e crescimento econômico



IBGE, 2022



ODS 9 – Indústria, Inovação e Infraestrutura

Situação Geral do ODS

Indicadores Distantes da Meta

Indicadores Próximos da Meta

- Investimento público em infraestrutura por habitante (**R\$ 3.680,91 em 2019**)
- Participação dos empregos em atividades intensivas em conhecimento e tecnologia (**20,23% em 2019**)



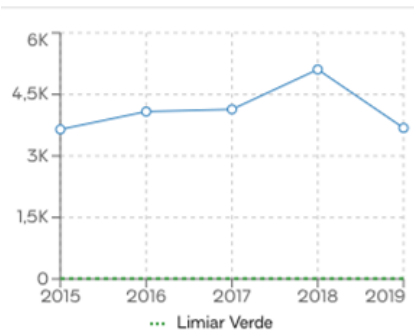
ODS 9 – Indústria, Inovação e Infraestrutura

Situação Geral do ODS: Próximo da Meta

Indicadores

Investimento público em infraestrutura por habitante %

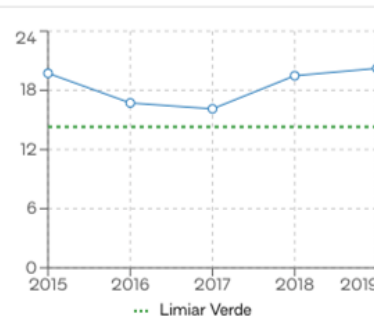
● Indicador melhor que a referência
VALOR 3680,91
ANO 2019



Indicadores

Participação dos empregos em atividades intensivas em conhecimento e tecnologia %

● Indicador melhor que a referência
VALOR 20,23
ANO 2019



ODS 10 – Reduzir as desigualdades

Situação Geral do ODS: Há grandes desafios

Indicadores Distantes da Meta

- Índice de GINI (**0,46 em 2010**)
- Renda apropriada pelos 10% mais ricos em relação aos 40% mais pobres (**6,6 em 2010**)
- Desigualdade de rendimento entre homens e mulheres: amarelos/brancos e negros; zona urbana e rural (**1,5 x em 2010**)
- População em situação de pobreza e extrema pobreza (**11.341 hab. em 2023**)

Indicadores Próximos da Meta

- Risco relativo de homicídios (**razão entre homicídios de negros e não negros em 2019**)



ODS 11 – Cidades e comunidades sustentáveis

Situação Geral do ODS: Há grandes desafios

Indicadores Distantes da Meta

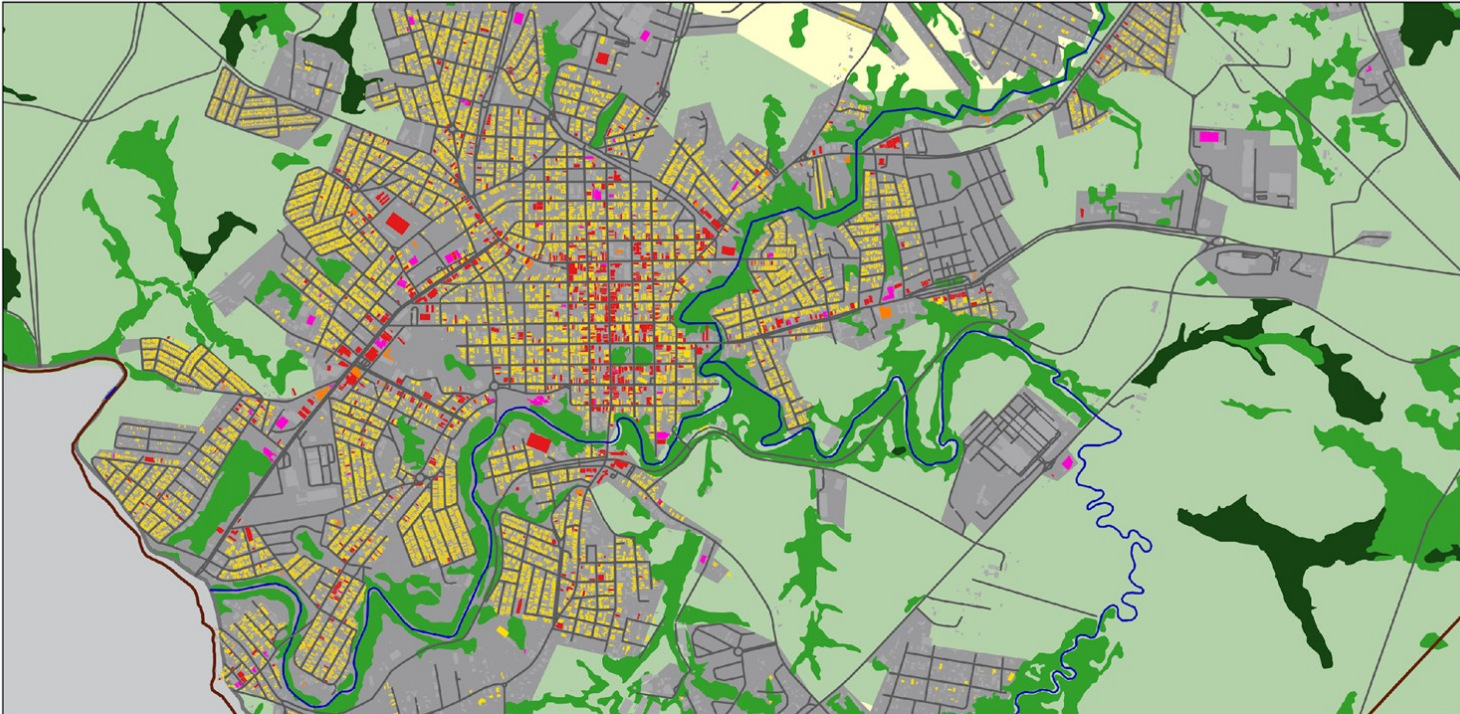
- Percentual residente em aglomerados subnormais (**5,34% em 2010**)
- Percentual da população negra em assentamentos subnormais (**47,53% em 2010**)

Indicadores Próximos da Meta

- Percentual da população de baixa renda com tempo de deslocamento ao trabalho superior a uma hora (**3,57% em 2010**)
- Domicílios em favelas (**1,02% em 2019**)



Estrutura urbana



Ocupação predominante do solo por áreas e edificações - Município de Capivari

Legenda

Uso predominante por edificações	Município de Capivari	Hidrografia e rede viária OSM	Brasil Censo agro 2006 uso do solo	Inventário Florestal IPA
1 - RESIDENCIAL	Limite Municipal de Capivari (GEOSEADE)	Hidrografia OSM	Área com menos de 10% de ocupação por estabelecimentos agropecuários	Floresta Estacional Semidecidual estágio médio
2 - COMERCIAL OU SERVIÇO	Perímetro urbano LC 072-2017 Prefeitura de Capivari	Rede viária OSM	Área entre 25% e 10% de ocupação por estabelecimentos agropecuários	Formação Pioneira com Influência Fluvial
3 - INDUSTRIAL	Perímetro urbano LC 072-2017 Prefeitura de Capivari	Áreas Urbanizadas 2019 IBGE	Área entre 50% e 25% de ocupação por estabelecimentos agropecuários	
4 - MISTO OU OUTROS				
SEM INFORMAÇÃO DE USO				

0 1 2 km

PREFEITURA DE CAPIVARI **PLANO DE DESENVOLVIMENTO URBANO** **ie]** **USP CIDADES GLOBAIS** **USP**

ODS 12 – Consumo e produção responsáveis

Situação Geral do ODS: Há grandes desafios

Indicadores Distantes da Meta

- Recuperação de resíduos sólidos urbanos coletados seletivamente (**0 em 2020**)
- População atendida com coleta seletiva (**0 em 2020**)

Indicadores Próximos da Meta

- Resíduos domiciliares *per capita* (**0,74 ton/hab/ano**)



ODS 12 – Consumo e produção responsáveis

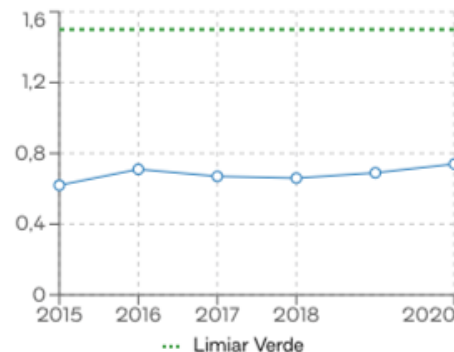
Situação Geral do ODS: Há grandes desafios

Resíduos domiciliares *per capita*
Ton/Hab/Ano

● Indicador melhor que a referência

VALOR 0,74

ANO 2020



ODS 13 – Ação contra a mudança global do clima

Situação Geral do ODS: Há desafios significativos

Indicadores Distantes da Meta

- Emissões de CO2 per capita (**3,21 ton/hab em 2018**)
- Proporção de estratégias para gestão de riscos e prevenção a desastres naturais (**44% em 2020**)

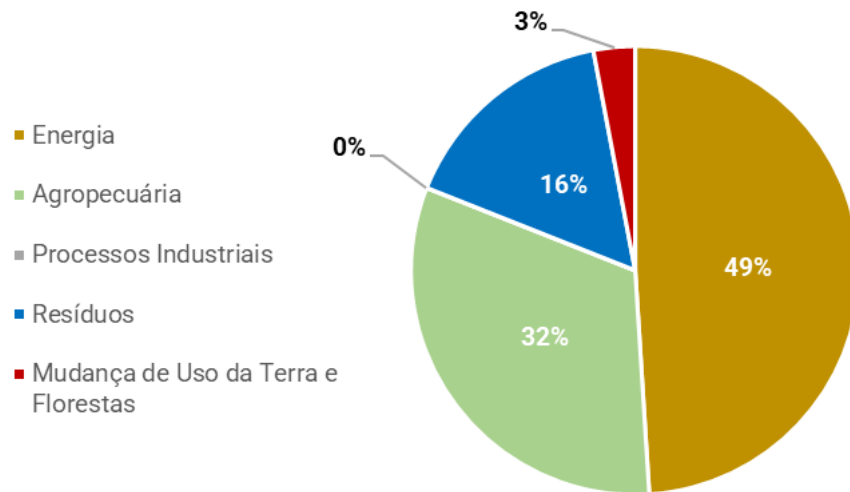
Indicadores Próximos da Meta

- Participação do município no total de queimadas do Brasil (**0,1% em 2017**)
- Percentual do município desmatado (**0,03% em 2019**)



ODS 13 – Mudanças Climáticas

Perfil de emissões de CO2



Fonte: OC, 2022





ODS 15 – Vida terrestre

Situação Geral do ODS: Há grandes desafios

Indicadores Distantes da Meta

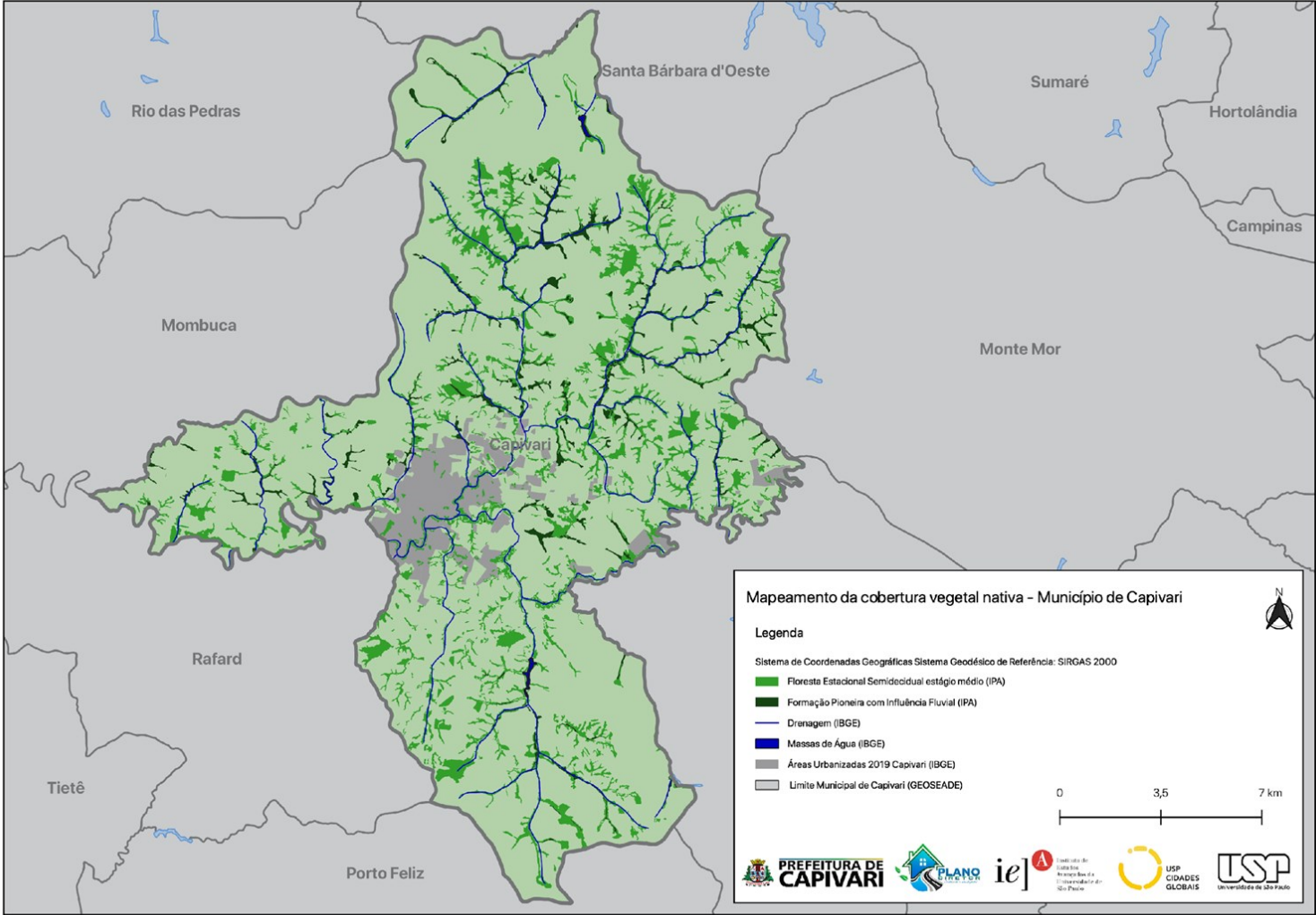
- Taxas de áreas florestadas e naturais (**0,57 ha/hab em 2020**)
- Unidades de conservação (**0 em 2018**)

Indicadores Próximos da Meta

- Proporção de instrumentos de gestão e financiamento da proteção ambiental (**80% em 2020**)



Cobertura Vegetal



ODS 16 – Paz, justiça e instituições eficazes

Situação Geral do ODS: Há desafios

Indicadores

Situação Intermediária

- Grau de estruturação da política de controle interno e combate à corrupção (**57,14% em 2019**)
- Grau de estruturação das políticas de participação e promoção dos direitos humanos (**71,43% em 2019**)
- Grau de estruturação das políticas de transparência (**50% em 2019**)

Indicadores

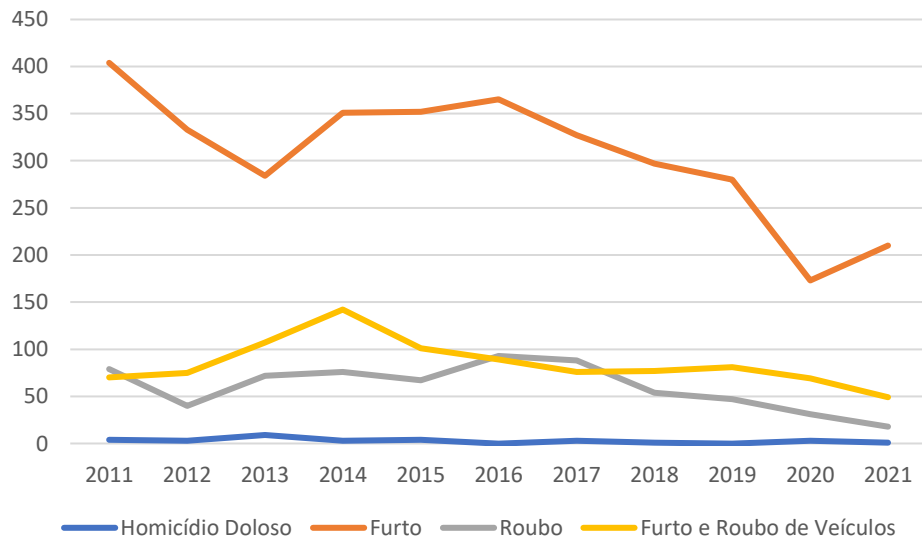
Próximos da Meta

- Tendência de queda nos homicídios juvenis, mortes por agressão e mortes por armas de fogo entre 2017 e 2019



ODS 16 – Paz, justiça e instituições eficazes

Ocorrências Policiais Registradas por ano (homicídio, furto, roubo e roubo de veículos)



Fonte: SSP, 2022



ODS 17 - Parcerias e Meios de Implementação

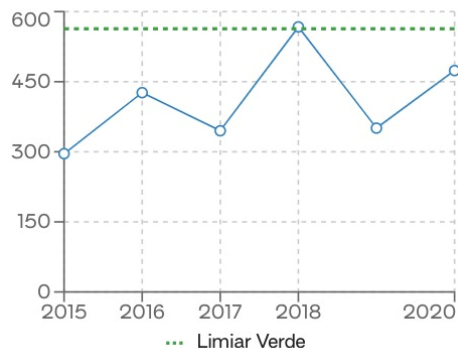
Situação Geral do ODS: Há desafios

Investimento Público

● Há desafios

VALOR 473,87

ANO 2020

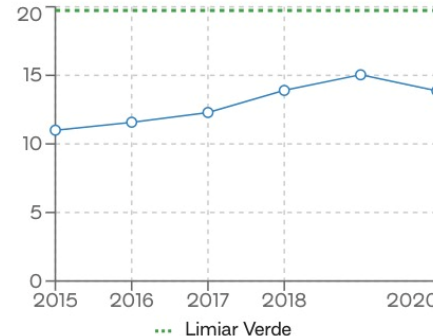


Total de Receitas arrecadas

● Há desafios

VALOR 13,87

ANO 2020



Oportunidades e Desafios para o Plano Diretor



Inclusão de Diretrizes e Metas na Revisão do Plano do Diretor

Avaliação do PPA – Plano Plurianual

Os ODS possuem correspondência com a Constituição Federal e com as leis orçamentárias

Monitoramento dos ODS pelo Tribunal de Contas - SP:

https://painel.tce.sp.gov.br/pentaho/api/repos/%3Apublic%3Aieg_m%3Aieg_m.wcdf/generatedContent?userid=anony&password=zero



Conclusões e Recomendações



Aperfeiçoamento dos dados pelas Secretarias – Elaborar seus planos de Ação

Como melhorar o desempenho do Município nos Indicadores avaliados?

Construir um Plano de Ação para avançar em direção às Metas ODS





Centro de Síntese - USP Cidades Globais, Instituto de Estudos Avançados



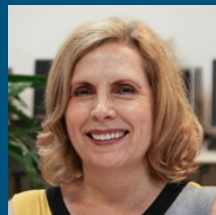
Equipe de pesquisadores IEA-USP



Coordenadora Acadêmica:
Maria da Penha Vasconcellos



Coordenador Executivo, Engenheiro Civil:
Ivan Maglio



Planejamento Urbano:
Rosane Segantin Keppke



Geografia Física e Geoprocessamento:
Elaine Santos



Legislação Urbanística e Ambiental/Saneamento Básico:
Thelmo de C. T. B. Filho



Geoprocessamento e Políticas Públicas:
Djonathan Ribeiro



Meio Ambiente:
Felipe Dias



Arquitetura e Urbanismo:
Mariana Cavalcanti Pessoa



Marketing Territorial, Geografia e Transformação Digital:
Rogério Coelho

Outros integrantes da equipe:

- Consultor em Participação Social
- Pesquisador Agroecologia
- Pesquisador Cenários Econômicos
- Pesquisador em Sistema Viário, Mobilidade e Transportes
- Especialista em Cód. Obras



13 AÇÃO CLIMÁTICA



11 CIDADES E COMUNIDADES SUSTENTÁVEIS



17 PARCERIAS PARA A IMPLEMENTAÇÃO DOS OBJETIVOS



5 IGUALDADE DE GÊNERO



1 ERRADICAR A POBREZA



12 PRODUÇÃO E CONSUMO SUSTENTÁVEIS



2 ERRADICAR A FOME



14 PROTEGER A VIDA MARINHA



10 REDUZIR AS DESIGUALDADES



16 PAZ, JUSTIÇA E INSTITUIÇÕES EFICAZES



7 ENERGIAS RENOVÁVEIS E ACESSÍVEIS



8 TRABALHO DIGNO E CRESCIMENTO ECONÔMICO



4 EDUCAÇÃO DE QUALIDADE



9 INDÚSTRIA, INOVAÇÃO E INFRAESTRUTURAS



15 PROTEGER A VIDA TERRESTRE



6 ÁGUA POTÁVEL E SANEAMENTO



3 SAÚDE DE QUALIDADE



REVISÃO DO PLANO DIRETOR

Muito obrigado!

Capivari | SP



**PREFEITURA DE
CAPIVARI**



Instituto de
Estudos
Avançados da
Universidade de
São Paulo

